

СХЕМА

расположения земельного участка на кадастровом плане территории

УТВЕРЖДАЮ

Председатель

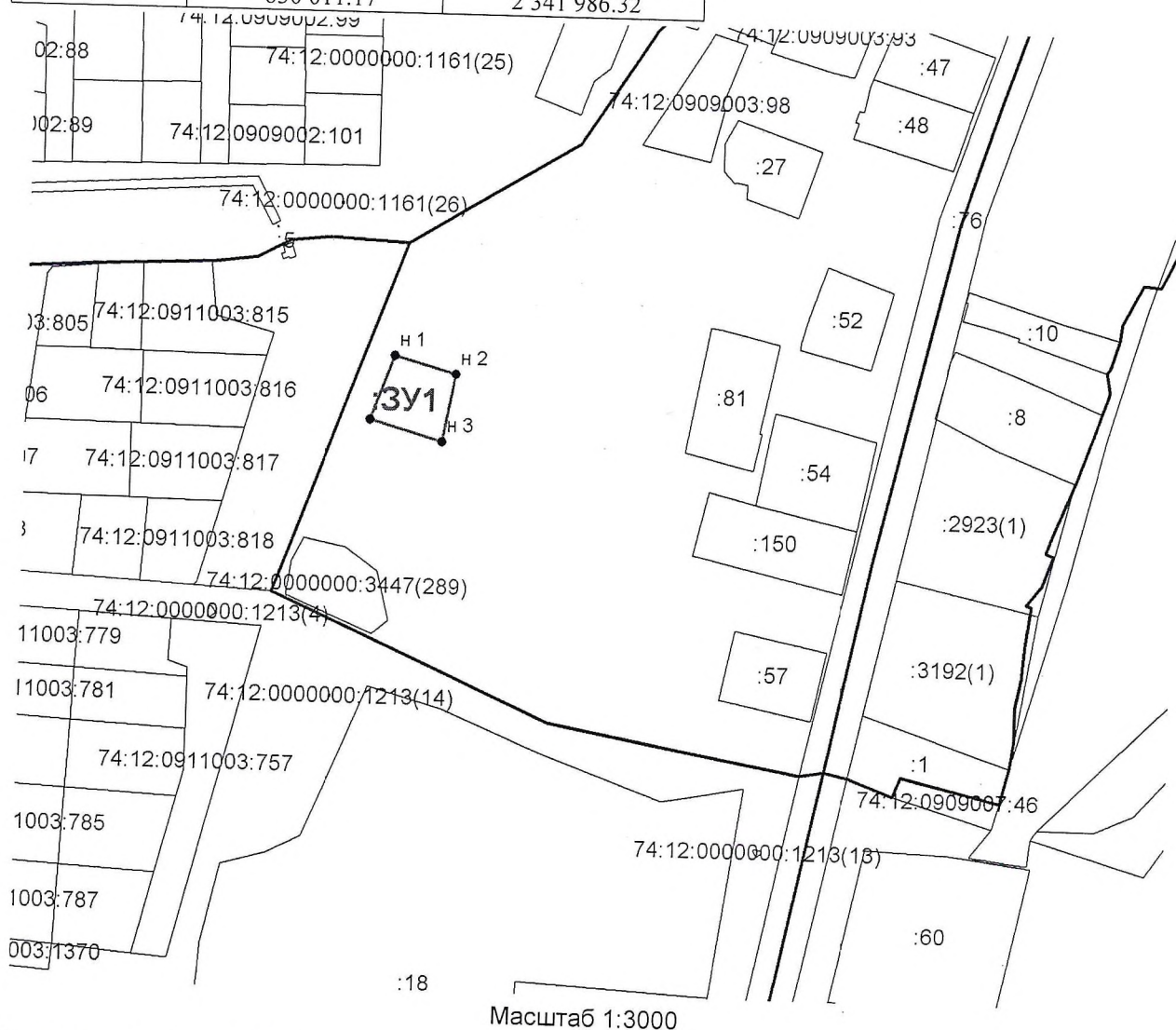
комитета по управлению имуществом
и земельным отношениям

Красноармейского муниципального района

от 20 г. №

Геодезические данные:

Обозначение характерных точек границы	Координаты, м	
	X	Y
н 1	630 038.36	2 341 996.68
н 2	630 030.69	2 342 022.73
н 3	630 001.99	2 342 017.03
н 4	630 011.17	2 341 986.32



Кадастровый номер (обозначение) земельного участка: :3У1

Адрес земельного участка: Челябинская область, Красноармейский район, п. Слава, пер. Славский 3-й, № 2

Площадь земельного участка: 860 кв. м

Категория земель: земли населенных пунктов

Вид разрешенного использования: для садоводства

Номер кадастрового квартала: 74:12:0909003